



www.sunon.com.cn

SUNON®
台湾建准集团

SUNON®
台湾建准集团

总公司(台湾)建准电机工业股份有限公司
E-mail : sunon@sunon.com

台湾建准集团 中国地区
E-mail : sunon@sunon.com



轴流风扇、鼓风机、散热模组
白色家电应用

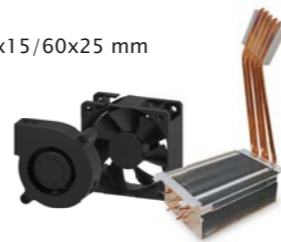
*SUNON 全系列产品符合RoHS规范

2021/12/31 (261-C)

© 2021 SUNONWEALTH Electric Machine Industry Co., Ltd.

咖啡机 / 饮料机

DC 轴流风扇 & 鼓风机：
40x10/50x15/60x10/60x15/60x25 mm
客制化散热模组



智能炊具

客制化散热模组



烤箱

DC/AC/EC 轴流风扇 & 鼓风机：
60x15/75x30/120x25/120x38 mm
客制化散热模组



SUNON®

白色家电应用

轴流风扇、鼓风机、散热模组

电磁炉

DC 鼓风机：75x30/97x33/120x32 mm
客制化散热模组



洗碗机

DC/AC 轴流风扇 & 鼓风机：
75x30/97x33/120x31/120x32 mm



干衣机

DC / AC / EC 轴流风扇：120x38 mm



冰箱

蒸发器 (-40°C~40°C)

-40°C 低振动 低噪音

DC 轴流风扇：80x25/92x25/92x32 mm
DC 离心风扇：100x30/120x36/125x38 mm



冷藏室 (-25°C~50°C)

-25°C 低振动 低噪音

DC / EC 轴流风扇：
80x25/92x25/92x32/120x38 mm



冷凝器 (-10°C~70°C)

高风量 低振动 低噪音

DC / AC / EC 轴流风扇：
80x25/120x25/120x38/140x25/150x47 mm



制冰机 (-40°C~40°C)

-40°C 低振动 低噪音

DC 轴流风扇：60x15/70x15 mm
DC 鼓风机：50x15 mm



SUNON 提供全方位 散热解决方案与技术服务

建准电机拥有 40 多年散热处理经验，一直致力于最新的电机与散热技术的发展与研究。建准拥有广大的客户群遍及全球各种产业，各式各样的系统散热经验，使得建准总能以最新的散热思维，为客户提供量身订制最佳的散热解决方案。

- 高效能散热模组，加速客户产品效能升级
- 最经济的整体散热解决方案，提高客户的产品利润
- 丰富的散热经验和专业技术，提供最优化的客制化散热模组

SUNON®

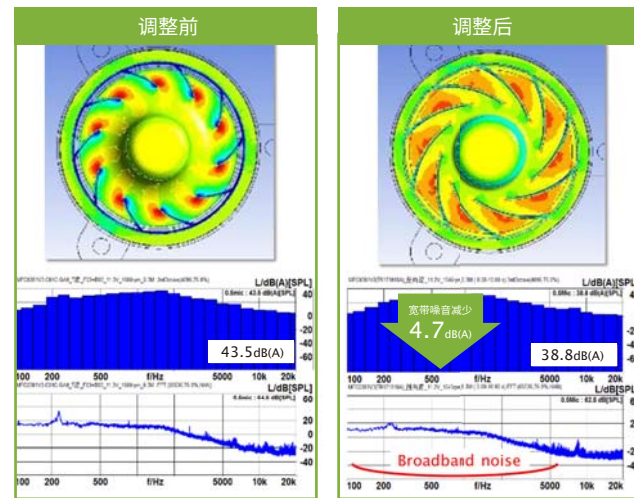
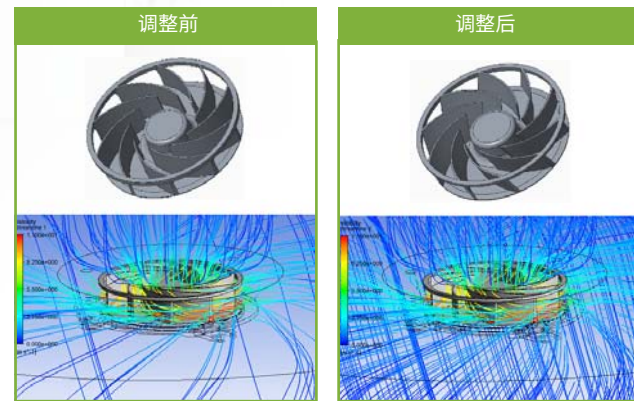


■ 精确的模拟分析 高效散热解决方案

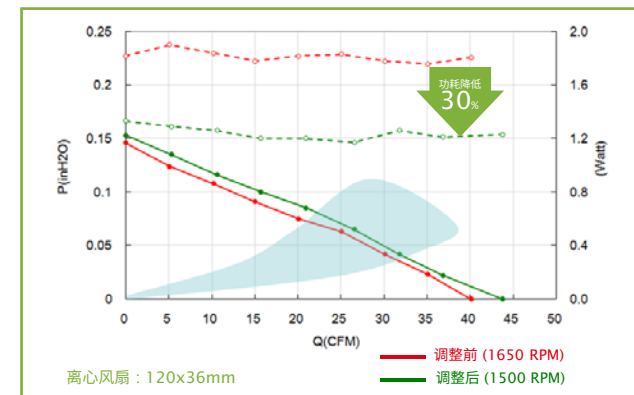
扇叶角度调整即可提升风扇性能

宽带噪音减少 **4.7dB(A)**

功耗降低 **30%**



离心风扇：120x36mm

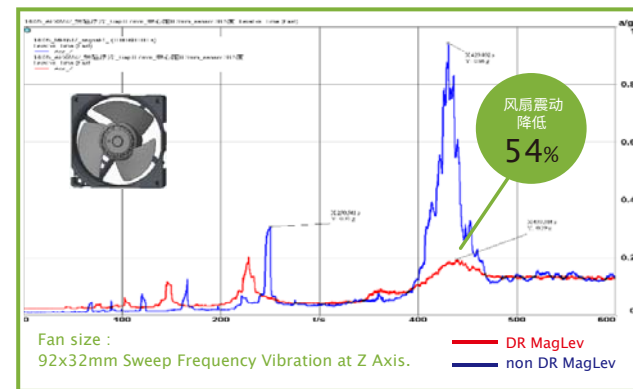


离心风扇：120x36mm

■ DR MagLev 防阻微尘磁浮马达风扇

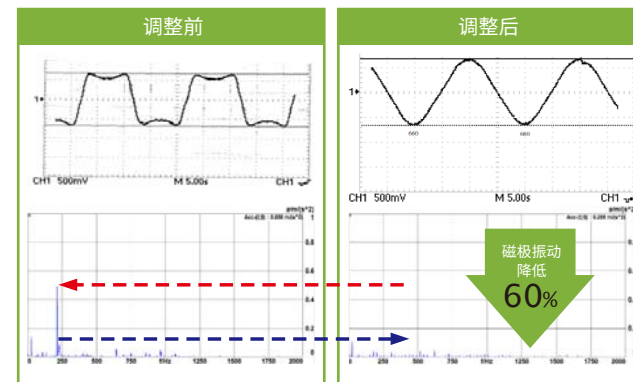
风扇震动降低54%

DR MagLev 磁浮马达风扇拥有360度磁浮轨道,利用磁浮片与磁铁呈360度相互吸引,使马达运转时,自成定点定轨的运转轨道,故其重心较低,较不易摇晃震动,可以有效降低风扇运转时的振动。



磁极振动降低 60%

根据以下震动测试结果,可以看出Z轴的振动量得到了明显改善。



DC 轴流风扇 / 离心风扇

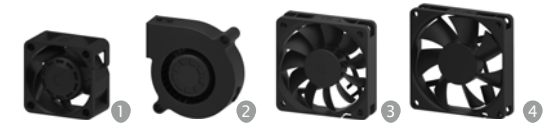
冰箱蒸发器



NO.	风扇类型	尺寸 (mm)	型号	电压 (V)	功率 (W)	转速 (RPM)	风量 (CFM)	风压 (Inch-H ₂ O)	噪音 (dB(A))	操作温度
1	DC	80x80x25	MF80251V3-1Q01	12	0.78	2400	29.0	0.100	25.1	-10°C~50°C
2	DC	92x92x25	EE92251S4-1Q03	12	0.90	2100	33.6	0.070	24.2	-10°C~55°C
3	DC	92x92x32	EF92321S1-1000	12	1.44	3500	46.0	0.190	32.4	-40°C~40°C
4	DC	Φ100x30	EFA0301S3-1B00	12	1.14	1850	28.5	0.180	27.9	-40°C~40°C
5	DC	Φ120x36	MFC0361V3-1B00	12	1.20	1500	43.8	0.150	27.7	-40°C~40°C
6	DC	Φ125x38	MFC5381V3-1B00	12	2.10	1550	55.3	0.244	31.7	-40°C~40°C

DC 轴流风扇 / 鼓风机

冰箱制冰机



NO.	风扇类型	尺寸 (mm)	型号	电压 (V)	功率 (W)	转速 (RPM)	风量 (CFM)	风压 (Inch-H ₂ O)	噪音 (dB(A))	操作温度
1	DC	50x50x15	MF50151V3-1B01	12	0.30	2600	2.1	0.11	16.8	-10°C~70°C
2	DC	60x60x15	MF60151V2-1D05	12	1.14	4500	24.3	0.17	32.9	-40°C~40°C
3	DC	70x70x15	MF70151VX-Q03	12	0.07	3500	25.3	0.12	35.5	-40°C~40°C
4	DC	70x70x15	MF70151VX-Q01	12	2.64	4400	31.3	0.19	41.7	-40°C~40°C

DC / EC 轴流风扇

冰箱冷藏室



NO.	风扇类型	尺寸 (mm)	型号	电压 (V)	频率 (Hz)	功率 (W)	转速 (RPM)	风量 (CFM)	风压 (Inch-H ₂ O)	噪音 (dB(A))	操作温度
1	DC	80x80x25	MF80251V3-1Q01	12		0.78	2400	29.0	0.10	25.1	-10°C~50°C
2	DC	92x92x25	EE92251S4-1Q03	12		0.90	2100	33.6	0.07	24.2	-10°C~55°C
3	DC	92x92x32	EF92321S1-1000	12		1.44	3500	46.0	0.19	32.4	-40°C~40°C
4	EC	120x120x38	CF4113HBT-0000	100-240	50/60	5.10	3500	109.0	0.37	44.9	-25°C~70°C
5	EC	120x120x38	CF4113HBT-10000	100-240	50/60	5.10	3600	109.0	0.37	44.9	-25°C~70°C

DC / AC / EC 轴流风扇

冰箱冷凝器



NO.	风扇类型	尺寸 (mm)	型号	电压 (V)	频率 (Hz)	功率 (W)	转速 (RPM)	风量 (CFM)	风压 (Inch-H ₂ O)	噪音 (dB(A))	操作温度
1	DC	120x120x38	EFC0381B4-Q02	12		1.08	1500	63.5	0.09	24.6	-10°C~70°C
2	DC	140x140x25	MFE0251V3-1Q02	12		2.16	2000	97.4	0.13	36.3	-10°C~70°C
3	DC	150x150x47	MFF0471V3-1Q01	12		1.00	900	63.0	0.05	17.0	-10°C~70°C
4	AC	80x80x25	SF11580AT 1082HBL.GN	115	50/60	12.00/11.00	2450/2900	18.0/22.0	0.13/0.19	30.0/34.5	-10°C~70°C
5	AC	80x80x25	SF23080AT 2082HBL.GN	220	50/60	14.00/13.50	2450/2900	18.0/22.0	0.13/0.19	30.0/34.5	-10°C~70°C
6	AC	120x120x25	SP101AT 1122HBT.GN	115	50/60	19.00/18.00	2150/2500	66.0/80.0	0.14/0.17	44.0/48.0	-10°C~70°C
7	AC	120x120x25	DP201AT 2122HBT.GN	220	50/60	18.00/16.50	2150/2500	66.0/80.0	0.14/0.17	44.0/48.0	-10°C~70°C
8	AC	120x120x38	SP101A 1123HBT.GN	115	50/60	20.00/18.00	2750/3050	87.0/107.0	0.26/0.32	45.0/50.0	-10°C~70°C
9	AC	120x120x38	DP201A 2123HBT.GN	220	50/60	20.00/19.00	2750/3050	87.0/107.0	0.26/0.32	45.0/50.0	-10°C~70°C
10	AC	120x120x38	SP102A 1123MBT.S.GN	115	50/60	12.20/12.00	2500/2600	80/84	0.15/0.21	43.0/43.0	-10°C~70°C
11	AC	120x120x38	DP201A 2123HBT.S.GN	220	50/60	10.80/10.40	2550/2550	85/85	0.25/0.25	45.0/45.0	-10°C~70°C
12	EC	120x120x38	CF4113HBT-0000	100-240	50/60	5.10	3500	109.0	0.37	44.9	-25°C~70°C
13	EC	120x120x38	CF4113HBT-10000	100-240	50/60	5.10	3600	109.0	0.37	44.9	-25°C~70°C

※ 如有特殊规格需求, 请与SUNON业务人员联络。

※ 此产品目录之规格仅供参考, 如有变更无法预先通知, 请以业务提供的产品规格书为准。

※ 更多SUNON产品信息请至SUNON网站 www.sunon.com.cn 浏览。



DC 鼓风机 电磁炉



NO.	风扇类型	尺寸 (mm)	型号	电压 (V)	功率 (W)	转速 (RPM)	风量 (CFM)	风压 (Inch-H2O)	噪音 (dB(A))	操作温度
1	DC	75x75x30	PF75301B3-1B00	12	0.99	2400	10.8	0.24	32.9	-10°C~70°C
2	DC	97x95x33	PF97331B1-1B00	12	19.20	5400	44.2	3.39	58.0	-10°C~70°C
3	DC	120x120x32	PFC0321B3-1B00	12	4.80	2100	29.3	0.59	48.0	-10°C~70°C

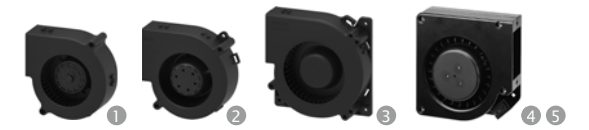
DC 轴流风扇 / 鼓风机 咖啡机/饮料机



NO.	风扇类型	尺寸 (mm)	型号	电压 (V)	功率 (W)	转速 (RPM)	风量 (CFM)	风压 (Inch-H2O)	噪音 (dB(A))	操作温度
1	DC	40x40x10	MF40101V1-1000	12	0.62	2400	8.0	0.19	27.3	-10°C~70°C
2	DC	50x50x15	MF50151V2-1000	12	0.60	2050	3.5	0.40	34.0	-10°C~70°C
3	DC	50x50x15	MF50152V2-1000	24	0.65	3500	13.0	0.17	29.0	-10°C~70°C
4	DC	60x60x10	MF60101V1-1000	12	1.30	1850	16.3	0.12	28.5	-10°C~70°C
5	DC	60x60x15	MF60152V2-1000	24	1.80	1500	26.4	0.18	34.2	-10°C~70°C
6	DC	60x60x25	MF60252V1-1000	24	1.20	1550	23.5	0.21	27.0	-10°C~70°C

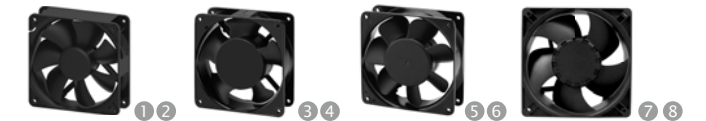
※ 如有特殊规格需求, 请与SUNON业务人员联络。
 ※ 此产品目录之规格仅供参考, 如有变更无法预先通知, 请以业务提供的产品规格书为准。
 ※ 更多SUNON产品信息请至SUNON网站 www.sunon.com.cn 浏览。

DC / AC 轴流风扇 / 鼓风机 洗碗机



NO.	风扇类型	尺寸 (mm)	型号	电压 (V)	频率 (Hz)	功率 (W)	转速 (RPM)	风量 (CFM)	风压 (Inch-H2O)	噪音 (dB(A))	操作温度
1	DC	75x75x30	PF75301B1-1B00	12		2.40	3400	15.5	0.57	42.0	-10°C~70°C
2	DC	97x95x33	PF97331B1-1B00	12		19.20	5400	44.2	3.39	58.0	-10°C~70°C
3	DC	120x120x32	PFC0321B3-C02	12		4.80	2100	29.3	0.59	48.0	-10°C~70°C
4	AC	120x120x31	AB1123-HBT GN	115	50/60	20.00/18.00	2600/2900	20.0/22.0	0.32/0.46	48.0/50.0	-10°C~70°C
5	AC	120x120x31	AB2123-HBT GN	220	50/60	20.00/18.00	2600/2900	20.0/22.0	0.32/0.46	48.0/50.0	-10°C~70°C

DC / AC / EC 轴流风扇 干衣机



NO.	风扇类型	尺寸 (mm)	型号	电压 (V)	频率 (Hz)	功率 (W)	转速 (RPM)	风量 (CFM)	风压 (Inch-H2O)	噪音 (dB(A))	操作温度
1	DC	120x120x38	EEC0381B2-000	12		5.10	2600	116	0.26	44	-10°C~70°C
2	DC	120x120x38	MEC0381V2-000	12		5.10	2600	116	0.26	44	-10°C~70°C
3	AC	120x120x38	SP102A 1123MBT.S.GN	115	50/60	12.02/12.00	2500/2600	80/84	0.15/0.21	43/43	-10°C~70°C
4	AC	120x120x38	DP201A 2123HBT.S.GN	220	50/60	10.80/10.40	2550/2550	85/85	0.25/0.25	45/45	-10°C~70°C
5	AC	120x120x38	A1123HBT (7).GN	115	50/60	23.00/21.00	2500/2750	112/124	0.30/0.28	44/47	-10°C~70°C
6	AC	120x120x38	A2123HBT (7).GN	220	50/60	24.00/22.00	2500/2750	112/124	0.30/0.28	44/47	-10°C~70°C
7	EC	120x120x38	CF4113HBT-0000	100-240	50/60	5.10	3500	109	0.37	44.9	-25°C~70°C
8	EC	120x120x38	CF4113HBT-10000	100-240	50/60	5.10	3600	109	0.37	44.9	-25°C~70°C

DC / AC / EC 轴流风扇 / 鼓风机 烤箱



NO.	风扇类型	尺寸 (mm)	型号	电压 (V)	频率 (Hz)	功率 (W)	转速 (RPM)	风量 (CFM)	风压 (Inch-H2O)	噪音 (dB(A))	操作温度
1	DC	60x60x15	MF60151V2-1D03	12		0.60	3400	18.1	0.13	25.2	-10°C~80°C
2	DC	75x75x30	PF75301B3-1B00	12		0.99	2400	10.8	0.24	32.9	-10°C~70°C
3	AC	120x120x25	SP101AT 1122HBT.GN	115	50/60	19.00/18.00	2150/2500	66.0/80.0	0.14/0.17	44.0/48.0	-10°C~70°C
4	AC	120x120x25	DP201AT 2122HBT.GN	220	50/60	18.00/16.50	2150/2500	66.0/80.0	0.14/0.17	44.0/48.0	-10°C~70°C
5	AC	120x120x38	SP100A 1123XBT.GN	115	50/60	22.00/20.00	2850/3150	97.0/117.0	0.34/0.39	45.0/50.0	-10°C~70°C
6	AC	120x120x38	DP200A 2123XBT.GN	220	50/60	22.00/21.00	2850/3150	97.0/117.0	0.34/0.39	45.0/50.0	-10°C~70°C
7	AC	120x120x38	SP102A 1123MBT.S.GN	115	50/60	12.20/12.00	2500/2600	80/84	0.15/0.21	43.0/43.0	-10°C~70°C
8	AC	120x120x38	DP201A 2123HBT.S.GN	220	50/60	10.80/10.40	2550/2550	85/85	0.25/0.25	45.0/45.0	-10°C~70°C
9	EC	120x120x38	CF4113HBT-0000	100-240	50/60	5.10	3500	109.0	0.37	44.9	-25°C~70°C
10	EC	120x120x38	CF4113HBT-10000	100-240	50/60	5.10	3600	109.0	0.37	44.9	-25°C~70°C

※ 如有特殊规格需求, 请与SUNON业务人员联络。
 ※ 此产品目录之规格仅供参考, 如有变更无法预先通知, 请以业务提供的产品规格书为准。
 ※ 更多SUNON产品信息请至SUNON网站 www.sunon.com.cn 浏览。